

**Scatola di derivazione
Junction box**



JBOXA

Scatola di derivazione in fibra di vetro completa di:

- n. 2 pressacavi in Poliammide
- n. 5 morsetti PTB98ATEX

Junction Box in glass fibre with:

- n. 2 cable glands in Polyamide
- n. 5 terminals PTB98ATEX3129U



JBOXB

Scatola di derivazione in fibra di vetro completa di:

- n. 4 pressacavi in Poliammide
- n. 11 morsetti PTB98ATEX

Junction Box in glass fibre with:

- n. 4 cable glands in Polyamide
- n. 11 terminals PTB98ATEX3129U



JBOXC

Scatola di derivazione in fibra di vetro completa di:

- n. 2 pressacavi in Poliammide
- n. 5 morsetti PTB98ATEX

Junction Box in glass fibre with:

- n. 2 cable glands in Polyamide
- n. 5 terminals PTB98ATEX3129U



JBOXD

Scatola di derivazione in fibra di vetro completa di:

- n. 4 pressacavi in ottone
- n. 11 morsetti PTB98ATEX
- Guaina di protezione in acciaio per i cavi

Junction Box in glass fibre with:

- n. 4 cable glands in brass
- n. 11 terminals PTB98ATEX3129U
- Stainless steel protection for wires



JBOXE

Scatola di derivazione in fibra di vetro completa di:

- n. 2 pressacavi in ottone
- n. 5 morsetti PTB98ATEX
- Guaina di protezione in acciaio per i cavi

Junction Box in glass fibre with:

- n. 2 cable glands in brass
- n. 5 terminals PTB98ATEX3129U
- Stainless steel protection for wires



JBOXF

Scatola di derivazione in fibra di vetro completa di:

- n. 4 pressacavi in ottone
- n. 11 morsetti PTB98ATEX
- Guaina di protezione in acciaio per i cavi

Junction Box in glass fibre with:

- n. 4 cable glands in brass
- n. 11 terminals PTB98ATEX3129U
- Stainless steel protection for wires

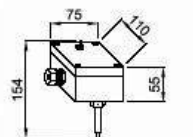
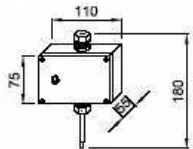
■ **Caratteristiche tecniche • Technical data**

materiale•material	vetrosina rinforzata con plastica, poliester e aggiunta di grafite	glass fibre reinforced duroplastic, polyester and graphite added
infiammabilità•flammabile	autoestinguente UL 94/VO	self-extinguishing UL 94/VO
tossicità•toxicity	senza alogeni	free of halogen
custodia•cover	EEX e	EEx e
classe protezione•protection class	IP66	IP66
pressacavi•cable glands	poliester	polyester

KED

Atex

Termofusibile per EXBF Thermal tripping device for EXBF



Dispositivo di disinnesto termoelettrico per serrande tagliafuoco in aree pericolose sia da parete che da canale. Il dispositivo interrompe un circuito a sicurezza intrinseca (serie PXE) quando la temperatura supera il valore nominale del sensore.

Passive thermoelectric tripping device for fire-damper in hazardous area. Available in enclosure for wall or ductmounting. The device interrupts an intrinsically safe circuit in the hazardous area when the temperature exceeds the nominal value of the sensor.

codice/code	KEDXTFDU0001	KEDXTFWA0001	KEDXTFDU0002	KEDXTFWA0002
punto intervento/switching point 72 °C (0...-3 °C)	•	•		
punto intervento/switching point 95 °C (0...-3 °C)			•	•
canale/duct	•		•	
parete/wall		•		•
€				

PXE

Barriera a sicurezza intrinseca Intrinsic safety unit



Barriera a sicurezza intrinseca per termofusibili serie KED.

Intrinsic safety unit for thermal tripping device serie KED

codice/code	PXEPF103367	PXEPF103374
alimentazione/power supply	24 V	230 V
€		

PST

Staffa di montaggio Mounting bracket



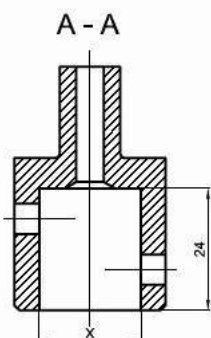
Staffe di montaggio for scatole di derivazione serie JBOXC e JBOXF.

Mounting bracket for Junction Box Type: JBO X C and JBO X F.

codice/code	PST001107	PST00111Z
per/for EXNR	•	
per/for EXNY	•	
per/for EXNV		•
€		

PPM

Adattatore Adapter



Adattatore perno quadro per serrande.

Round shaft adapter for damper.

codice/code	PPMCM00075Z	PPMCM00077Z
diametro/diameter	10	12
€		

Kit di montaggio in acciaio inossidabile ISO
ISO stainless steel mounting kit



PA.
kit di montaggio ISO in acciaio inossidabile, completo di:

- staffe ISO in acciaio INOX
- viteria in acciaio INOX
- adattatori in acciaio INOX
-

PAD.
adattatore in acciaio INOX. Versioni standard quadro 11, 14, 17, altre dimensioni a richiesta.
Lunghezza 30 mm o 60 mm, altre lunghezze a richiesta.
Adattatore viene fornito non lavorato.

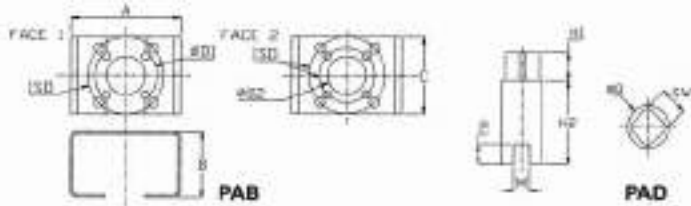
PAB.
staffe di montaggio ISO a doppia o tripla foratura.

PA.
Stainless steel kit. Complete ISO set: bracket, sleeve and screws.
Fixed price for mounting kit, including:

- ISO stainless steel bracket
- stainless steel screws
- ISO stainless steel sleeve
- assembly

PAD.
ISO stainless steel sleeve. Standard square 11-14-17, other on request.
This sleeve can be delivered with a length of 30 or 60 mm not machined; or machined, in this case:
Clarify the type of valve on which this kit is to be assembled as well as height and shape of the axis.
In case of any doubt, ask for a dimension form at Valpes.

PAB.
ISO stainless steel bracket.



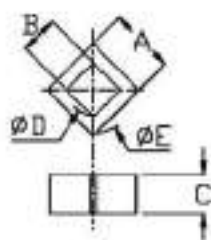
codice/code	ISO face1	ISO face2	A	B	C	øD1	øD2	H1	H2maxi	SW	M	P	Q	€
PAW.F04/F03	F04	F03	55	30	42	30	25	11	30	11	*	*	20	
PAW.F04/F04	F04	F04	55	30	42	30	30	11	30	11	*	*	20	
PA1.F05/F03	F05	F03	70	60 NAMUR	50	35	26	15	60	14	*	*	20	
PA1.F05/F04	F05	F04	70	60 NAMUR	50	35	31	15	60	14	*	*	20	
PA1.F05/F05	F05	F05	70	60 NAMUR	50	35	26	15	60	14	*	*	20	
PA2.F07/F03	F07	F03	100	60 NAMUR	70	30	25	17	60	17	*	*	30	
PA2.F07/F04	F04	F07	100	60 NAMUR	70	30	25	17	60	17	*	*	30	
PA2.F07/F05	F07	F05	100	60 NAMUR	70	56	35,5	17	60	17	*	*	30	
PA2.F07/F07	F07	F07	100	60 NAMUR	70	56	35,5	17	60	17	*	*	30	
PA3.F10/F07	F07	F10	110	80	100	57	55	30	80	30	*	*	*	
PA3.F10/F10	F10	F10	110	80	100	68,5	70	30	80	30	*	*	*	
PA4.F12/F10	F12	F10	140	100*	120	*	*	40	100	36	*	*	*	
PA4.F12/F12	F12	F12	140	100*	120	*	*	40	100	36	*	*	*	
PA5.F14/F12	F14	F12	180	100*	150	*	*	40	100	36	*	*	*	
PA5.F14/F14	F14	F14	80	100*	150	*	*	40	100	36	*	*	*	
PAB.F04/F03	F04	F03	55	30	42	30	25	-	-	-	*	*	-	
PAB.F04/F04	F04	F04	55	30	42	30	30	-	-	-	*	*	-	
PAB.F05/F03-F05	F05	F03-F05	70	60 NAMUR	50	35	026	-	-	-	*	*	-	
PAB.F05/F04	F05	F04	70	60 NAMUR	50	35	31	-	-	-	*	*	-	
PAB.F07/F03-F07	F07-F04	F07-F03	100	60 NAMUR	70	30	25	-	-	-	*	*	-	
PAB.F07/F05-F07	F07	F05-F07	100	60 NAMUR	70	56	35,5	-	-	-	*	*	-	
PAB.F07/F07-F10	F07	F07-F10	110	70	100	57	55	-	-	-	*	*	-	
PAB.F10/F10	F10	F10	110	70	100	68,5	70	-	-	-	*	*	-	
PAD.11	-	-	-	-	-	-	-	11	30	11	*	*	20	
PAD.14	-	-	-	-	-	-	-	15	60	14	*	*	20	
PAD.17	-	-	-	-	-	-	-	17	60	17	*	*	30	

Riduttore quadro
Square conversion sleeves

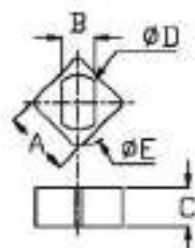


Riduttore quadro.

Square conversion sleeves.



codice code	A	B	C	øD	øE	€
PCA.11/9	11	9	10	12,2	14	
PCA.14/11	14	11	16	14,3	18	
PCA.17/11	17	11	17	14,3	22	
PCA.17/14	17	14	17	18,3	22	
PCA.22/17	22	17	22	22,2	28	
PCA.27/22	27	22	27	28,6	36	
PCA.30/17	30	17	30	23	39,8	
PCA.30/19	30	19	30	26	39,8	
PCA.30/22	30	22	30	30	39,6	
PCA.30/27	30	27	30	36,5	39,8	
PCA.36/17	36	17	37	22	48,8	
PCA.36/19	36	19	37	26	48,8	
PCA.36/22	36	22	37	30	48,8	
PCA.36/27	36	27	37	36,5	48,8	



codice code	A	B	C	øD	øE	€
PCD.30/17	30	17	30	22,2	39,8	
PCD.30/19	19	19	30	25,2	39,8	
PCD.30/22	30	22	30	28,2	39,8	
PCD.36/22	22	22	37	28,2	48,8	