

5.59

PRELIEVI CAMPIONI

Valvoid

valvole industriali

VALVOID Srl Via Pascoli, 5 - 24060 Bagnatica (Bergamo) Tel. 035.681919-Fax. 035.684461

SC32
SC132

PRELIEVO CAMPIONE

PN25

Ø 1/2"
DN15

OPZIONI

Valvola a spillo sull'entrata. Valvola di intercettazione sulla linea di raffreddamento. Indicatore di temperatura.

Differenti misure e connessioni su richiesta.

Doppio serpentino per alte pressioni.

USO

Nei bollitori e scambiatori di calore, nei sistemi con acqua calda.

MODELLI

SC32/SS e SC132/SS corpo e interni in AISI

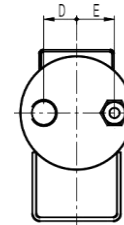
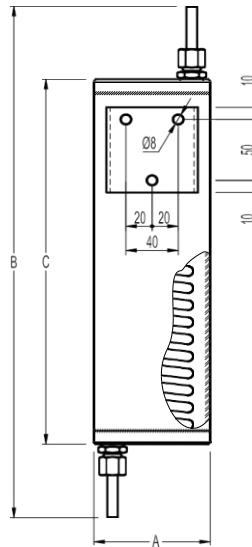
CONNESSIONI

Entrata/uscita acqua sul corpo Ø1/2" (BSP o NPT)

Tubo di raccordo Ø8mm

INSTALLAZIONE

Installazione verticale.



MATERIALI	
DESCRIZIONI	MATERIALE
	SC32 - SC132
CORPO	A ISI 304 / 1.4301
COPERCHIO	A ISI 304 / 1.4301
SERPENTINA	AISI 316L / 1.4404
ATTACCHI	AISI 316Ti / 1.4571
TUBO DI SCARICO	ASI 316L / 1.4404
CONN. TERMOM.	A ISI 316 / 1.4401

Certificato EN10204 3.1 disponibile se richiesto con l'ordine.

CONDIZIONI LIMITE				
Mod.	CORPO		INTERNO-SERPENTINO	
	Press. bar	Temp. °C	Press. bar	Temp. °C
SC32 - SC132	20	120	110	400
			90	450

Temperatura minima di funzionamento: -10°C
Codice di progettazione: AD - Merkblatt

DIMENSIONI (mm)						
MOD.	A	B	C	D	E	PESO Kg
SC 32	90	420	300	26	30	3,9
SC 132	90	520	400	26	30	4,8

SC32F
SC132FPR CAMPIONE
(Con Imbuto)

PN25

Ø 1/2"
DN15

OPZIONI

Valvola a spillo sull'entrata. Valvola di intercettazione sulla linea di raffreddamento. Indicatore di temperatura.

Differenti misure e connessioni su richiesta.

Doppio serpentino per alte pressioni.

USO

Nei bollitori e scambiatori di calore, nei sistemi con acqua calda.

MODELLI

SC32F/SS e SC132F/SS corpo e interni in AISI

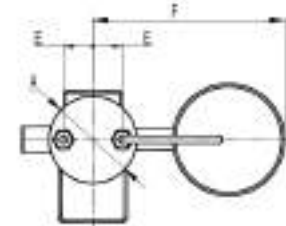
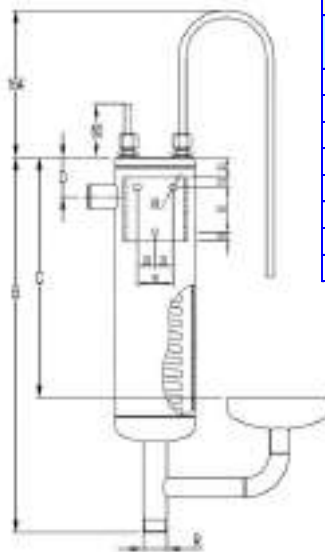
CONNESSIONI

Entrata Ø1/2"/uscita Ø3/4" acqua sul corpo

(BSP o NPT) Tubo di raccordo Ø8mm

INSTALLAZIONE

Installazione verticale.



MATERIALI	
DESCRIZIONI	MATERIALE
	SC32F - SC132F
CORPO	A ISI 304 / 1.4301
COPERCHIO	A ISI 304 / 1.4301
SERPENTINA	AISI 316L / 1.4404
ATTACCHI	AISI 316Ti / 1.4571
TUBO DI SCARICO	ASI 316L / 1.4404
CONN. TERMOM.	A ISI 316 / 1.4401

Certificato EN10204 3.1 disponibile se richiesto con l'ordine.
* Acciaio inossidabile disponibile contro prezzo extra

CONDIZIONI LIMITE				
Mod.	CORPO		INTERNO-SERPENTINO	
	Press. bar	Temp. °C	Press. bar	Temp. °C
SC32F - SC132F	20	120	110	400
			90	450

Temperatura minima di funzionamento: -10°C
Codice di progettazione: AD - Merkblatt

DIMENSIONI (mm)								
MOD.	A	B	C	D	E	F	R	PESO Kg
SC 32F	90	490	340	43	30	185	3/4"	4,5
SC 132F	90	590	340	43	30	185	3/4"	5,5

5.60

**PRELIEVO CAMPIONI
MISCELATORE ACQUA/VAPORE**

Valvoid

valvole industriali

VALVOID Srl Via Pascoli, 5 - 24060 Bagnatica (Bergamo) Tel. 035.681919-Fax. 035.684461

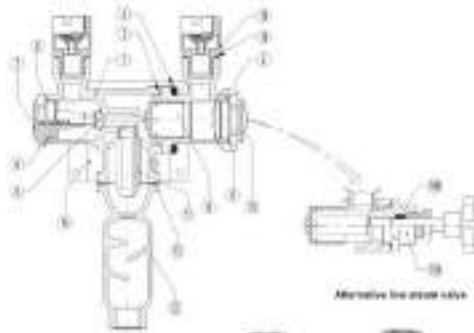
MX20

MISCELATORE ACQUA-VAPORE

PN10

Ø 3/4" DN20

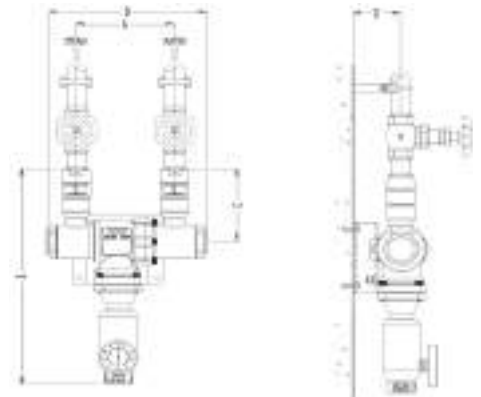
- OPZIONI**
Valvola vapore alternativa se vapore vivo è richiesto, ad es. per la sterilizzazione.
- ACCESSORI**
Pistola spray. Coppia di Valvole acqua/vapore.
Tubo per acqua/vapore. Supporto per tubo e pstolain INOX.
- USO**
Vapore saturo e acqua fredda.
- MODELLI**
MX 20
- CONNESSIONI**
Filettate femmine ISO 7/1 Rp (BS21)
- INSTALLAZIONE**
Installazione verticale. Vedi installazione e manutenzione IMI Istruzioni.



MATERIALI		
POS.	DESCRIZIONE	MATERIALE
1	CORPO VAPORE	CF8M / 1.4408
2	CORPO ACQUA	CF8M / 1.4408
3	* GUARNIZIONE	NBR
4	VITI	A2-70
5	* VALVOLA VAPORE	St.St./Graphite
6	* MOLLA	AISI 302 / 1.4300
7	COPERCHIO VAP.	AISI 316 / 1.4401
8	* GUARNIZIONE	PTFE
9	* PISTONE	AISI 316 / 1.4401
10	COPERCHIO ACQ.	AISI 316 / 1.4401
10A	VALVOLA VAPORE	AISI 316 / 1.4401
10B	* GUARNIZIONE	PTFE
11	LANCIA VAPORE	AISI 316 / 1.4401
12	CAMERA MX	CF8M / 1.4408
13	* GUARNIZIONE	VITON
14	SUPPORTO	AISI 304 / 1.4301
18	* VALVOLA RITEGNO	AISI 316 / 1.4401
19	* GUARNIZIONE	PTFE

PARTI DI RICAMBIO DISPONIBILI

CAPACITÀ DEL FLUSSO (in kg/h)							
PRESSIONE DEL VAPORE bar	TEMPERATURA D'USCITA DELL'ACQUA (°C)						
	40°C	50°C	60°C	70°C	80°C	90°C	95°C
2,5	1900	1400	1150	900	700	650	600
3	2250	1600	1230	1030	900	800	700
4	2700	2000	1550	1250	1000	850	800
5	3250	2300	1800	1500	1250	900	850
6	3900	2900	2250	1800	1500	1200	1100
7	4200	3100	2400	1950	1600	1300	1200
8	4800	3500	2700	2100	1800	1550	1280
9	5200	3900	3000	2450	2000	1700	1600
10	5900	4100	3250	2700	2250	1900	1750



LIMITI DI APPLICAZIONE	
Pressione minima del vapore	2,5 bar
Pressione massima del vapore	10 bar
Pressione del vapore uguale o non superiore a 3 volte la pressione dell'acqua.	
La pressione dell'acqua non deve essere superiore al vapore pressione.	

DIMENSIONI (mm)						
DN	A	B	C	D	E	PESO Kg
3/4"	135	220	110	57,5	330	5,3

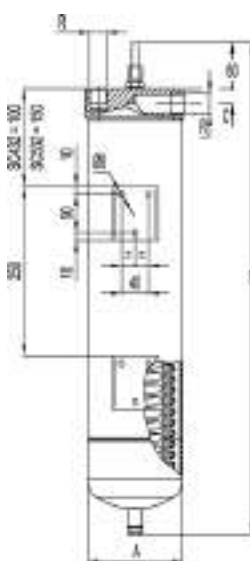
**SC
332 432 532**

PRESA CAMPIONE

PN25

**Ø 1/2" - Ø 3/4"
DN15 - DN20**

- OPZIONI**
Valvola a spillo sull'entrata. Valvola di intercettazione sulla linea di raffreddamento. Indicatore di temperatura. Differenti misure e connessioni su richiesta.
- USO**
Nei bollitori e scambiatori di calore, nei sistemi con acqua calda.
- MODELLI**
SC332/SS - SC432/SS - SC532/SS corpo e interni in AISI
- CONNESSIONI**
SC332 - SC332H
Entrata/uscita acqua Ø1/2" (BSP o NPT)
Tubo di raccordo Ø10mm
SC432 - SC532 ; SC432H - SC532H
Entrata/uscita acqua Ø3/4" (BSP o NPT)
Tubo di raccordo Ø10mm
- INSTALLAZIONE**
Installazione verticale.

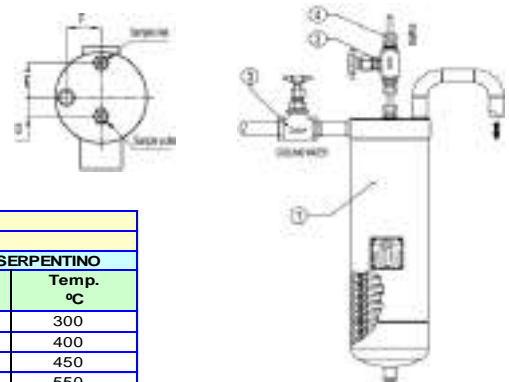


Pos.	Descrizione
1	Presca campione
2	* Valvola di ingresso campione NV-400
3	Valvola d'ingresso dell'acqua di raffreddamento ADCA
4	** Raccordo a compressione DN3 / 8 " x 10 (2)

* Controllare le condizioni di funzionamento, consultare il catalogo
** Opzione contro il prezzo extra

DESCRIZIONE	MATERIALI
	MATERIALE
CORPO	SC332 - SC432 - SC532 AISI 304 / 1.43 01 or AISI 316 / 1.401
COPERCHIO	AISI 304 / 1.43 01 or AISI 316 / 1.401
SERPENTINO	AISI 316Ti / 1.4571
ATTACCHI	AISI 316 Ti / 1.4571
TUBO DI SCARICO	AISI 316Ti / 1.4571

Certificato EN10204 3.1 disponibile se richiesto con l'ordine.
Stessi materiali per la versione "H", ad eccezione dello spessore della



DIMENSIONI (mm)							
MOD.	A	B	C	D	E	F	PESO Kg
SC332	90	667	15	18	35	35	9
SC432	140	634	20	30	55	55	18,3
SC532	140	734	20	30	55	55	22,3

Nota: stesse dimensioni per la versione "H" (temperate più alta)

CONDIZIONI LIMITE							
SC332 - SC432 - SC532				SC332H - SC432H - SC532H			
CORPO		INTERNO SERPENTINO		CORPO		INTERNO SERPENTINO	
Pressione bar	Temp. °C	Pressione bar	Temp. °C	Pressione bar	Temp. °C	Pressione bar	Temp. °C
20	120	130	300	20	120	280	300
		120	400			268	400
		110	450			260	450
		100	500			245	550

Temperatura minima di funzionamento: -10°C
Codice di progettazione: AD - Merkblatt