

VG 201

VALVOLA A GALLEGGIANTE PN 16 in ghisa - flangiata UNI

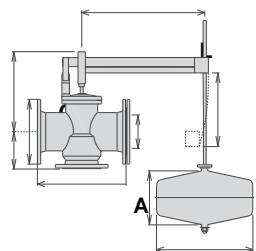
La valvola è adatta al funzionamento sia con la via diritta che ad angolo

Temp. max. : 90°C
Press. max. : 16 bar

Impiego : acqua fredda
Corpo : ghisa sferoidale
Sede : acciaio inox
Leva : acciaio zincato
Sfera : AISI 304
Attacchi : flangiati PN 16

Portate massime in lt/s

DN	40	50	65	80	100	125	150	200	250	300
squadra	6,4	6,4	10	16	25	40	58	103	161	233
diritta	5,1	5,1	8,6	13	20	31	45	81	127	183
codici	DN	A	B	C	D	L	H	R	h	Kg
VG20108	40	230	82,5	173	165	600	Ø220	105	21	
VG20109	50	230	82,5	173	165	600	Ø220	105	21	
VG20110	65	290	92,5	193	185	600	Ø220	180	25,6	
VG20111	80	310	100	212	200	800	200	210	32,6	
VG20112	100	350	125	225	220	800	180	267	41	
VG20113	125	400	125	230	250	800	180	267	49	
VG20114	150	480	162	351	285	1000	250	400	78,5	
VG20115	200	600	183	380	340	1000	250	418	118	
VG20116	250	730	270	540	405	1220	300	510	162	
VG20117	300	850	300	610	460	1400	400	500	610	250



VH 103

IDROVALVOLA A GALLEGGIANTE in ghisa filettata FF. e flangiata UNI

Un piccolo rubinetto a galleggiante comanda una grossa idrovalvola montata a distanza con una chiusura lenta per evitare rumore e colpi d'ariete. Il passaggio è totale, la tenuta è perfetta e non necessita di energia ausiliaria sfruttando la pressione dell'acqua che non deve essere inferiore a 1 bar.

Garanzia di funzionamento della membrana anche dopo anni di inattività come negli impianti antincendio. E' adatta anche per il controllo delle acque reflue.



FILETTATA

FLANGIATA

codice	Ø	L	PN 16	PN 25	DN	L
VH10307	1½"		VH50309	VH60309	50	200
VH10308	2"	175	VH50310	VH60310	80/65	200
VH10309	2½"	230	VH50311	VH60311	80	280
VH10310	3"	230	VH50312	VH60312	100	300
			VH50313	VH60313	125	325
			VH50314	VH60314	150	350
			VH50315	VH60315	200	400
			VH50316	VH60316	250	450
			VH50317	VH60317	300	500

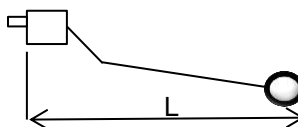
VG 100

RUBINETTO A GALLEGGIANTE IN AISI 316 - PN 16



Corpo e parti metalliche in acciaio inox Aisi 316

- Attacco filettato gas maschio UNIISO 7/1
- Pressione nominale di esercizio: 10 bar
- Temperatura di esercizio: -20°C - +150°C
- Chiusura in silicone
- Passaggio totale

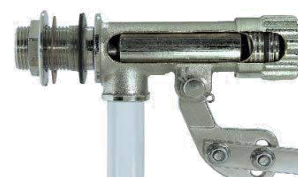


codice	Ø	L mm	Ø sfera c/filett.
VG10004	1/2"	410	110 x M6
VG10005	3/4"	500	160 x M8
VG10006	1"	580	160 x M8
VG10007	1¼"	580	160 x M8
VG10008	1½"	620	200 x M12
VG10009	2"	720	200 x M12
VG10010	2½"	720	200 x M12

VG 101

RUBINETTO A GALLEGGIANTE PN 16 con regolazione

Rubinetto filettato				rubinetto cod.	Ø	pressioni del fluido	Ø sfera mm		portate lt/min
CODICE	Ø disponibili	CORPO	SEDE				Rame	INOX	
VG 101..	1/2" > 2"	OTTONE	INOX	..04	1/2"	0 - 5	100	90	19
VG 105..	12" > 1"	AISI 304	INOX			5 - 15	120	130	
CODICI DELLE SFERE	Ø	PVC	RAME	Ø	INOX	0 - 8	150	150	25
						8 - 15	180	170	
				..06	1"	0 - 8	180	170	75
						8 - 15	220	200	
	100	VG15010	VG15210	90	VG15309	0 - 5	220		
	120	VG15012	VG15212	130	VG15313	5 - 15	300		
	150	VG15015	VG15215	150	VG15315	0 - 5	220		
	180	VG15018	VG15218	170	VG15317	5 - 15	300		
	220	VG15022	VG15222	200	VG15320	0 - 5	220		
	300	VG15030	VG15230	-	-	5 - 15	300		



Il sistema è silenzioso ed ha la capacità di attutire i colpi d'ariete.

Adatto per le sue caratteristiche per essere montato in presenza sia di basse che di alte pressioni. Ideato con un passaggio libero interno e con sede in inox, ha nella parte posteriore un compensatore di pressione a molla che all'aumentare della pressione dell'acqua aumenta la spinta di compensazione.