

4.95

VALVOLE A GHIGLIOTTINA

Valvoind

valvole industriali

VALVOIND - Via Pascoli, 5 - 24060 Bagnatica (BG) Tel. 035.681919 Fax. 035.680954

Modello WAFER

Valvola wafer
unidirezionale

DN 50 - DN 1200



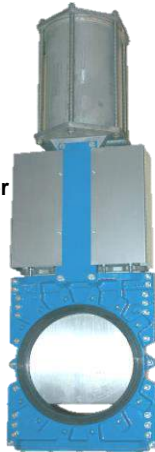
DN 50 - DN 700

Valvola wafer
bidirezionale a lama
passante



DN 50 - DN 600

Valvola wafer
bidirezionale per
condotta



DN 50 - DN 600

Valvola wafer
unidirezionale



Modello LUG

DN 50 - DN 1200
Valvola Lug
unidirezionale



Valvole quadrate



4.96

VALVOLE A GHIGLIOTTINA

VALVOIND - Via Pascoli, 5 - 24060 Bagnatica (BG) Tel. 035.681919 Fax. 035.680954

Valvoind

valvole industriali

Valvola con corpo

Valvola wafer o flangiata unidirezionale o bidirezionale

Costruzione del corpo e del coperchio elettrosaldato



Valvola Per alte pressioni

Valvola flangiata unidirezionale

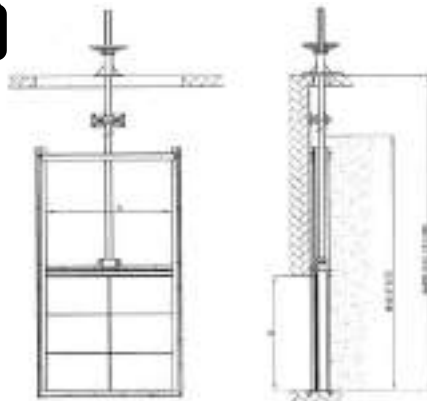
Corpo e coperchio monoblocco



A parete

Valvola di sigillo a quattro lati

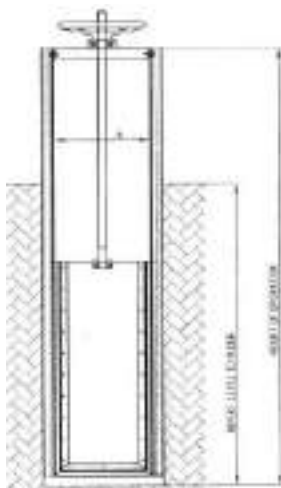
Rigidità: 100%
Disponibile in varie forme: quadrata, rettangolare e rotonda.
Tenuta ON/OFF su richiesta



Per canale

Valvola di sigillo a tre lati

Disponibile in varie forme: quadrata e rettangolare



Volantino
Attuatore elettrico
Gear box
Attuatore pneumatico